

Madame,

Monsieur,

Nous vous proposons "Montblanc".

Il est superflu de vous entretenir encore de ses qualités. Sa renommée est faite, les caractéristiques de sa fabrication sont connues, et quiconque possède un "Montblanc" se fera toujours le meilleur avocat de cette marque.

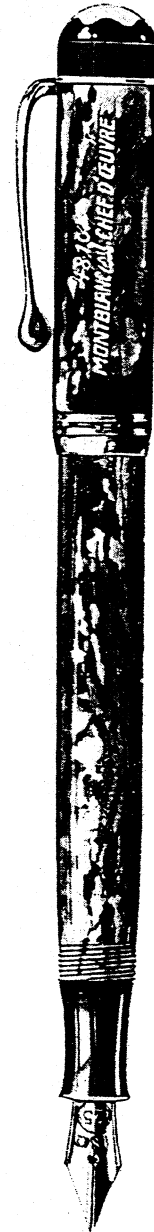
Elle n'a pas, dès le premier jour, fait un "feu de paille", mais ses perfections l'ont imposée lentement et "Montblanc" est aujourd'hui le nom d'un stylo de grande classe universellement estimé.

Or, dans un cadeau, le renom du fabricant est chose essentielle; c'est, pour le bénéficiaire, le gage que vous avez eu à la fois: souci de lui être agréable et de le bien servir.

En réalisant sans cesse de nouvelles perfections techniques, "Montblanc" est devenu

" LE STYLO DE L'ÉPOQUE "

et mérite la place prépondérante qu'il occupe actuellement dans le premier magasin de stylos de Paris.



MONTBLANC

MONT

LE MODÈLE "PRESSION"

à remplissage automatique. Brevet "Montblanc"

Se fait en noir, bleu, vert, bordeaux, perlenocre

N° 20: Frs 140. »

N° 25: Frs 170. »

N° 35: Frs 200.

LE PORTE-MINE

assorti

au "PRESSION"

N° 52: Frs 44. »

N° 53: Frs 55. »



N'achetez pas un stylo n'importe quel prix. Il existe un prix de base qu'il faut absolument envisager pour obtenir un stylo bien fabriqué et durable. Ce prix varie de 100 à 200 Frs suivant les tailles.

BLANC

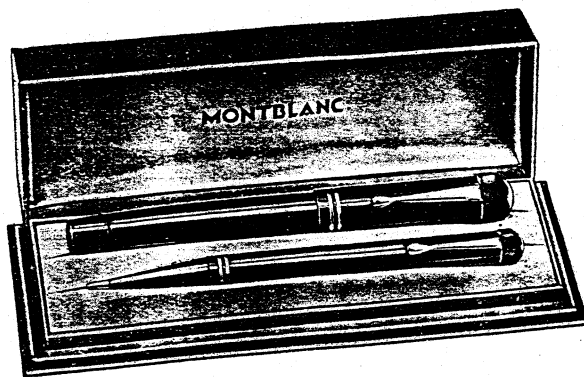
L'ÉCRIN DOUBLE

pour vos cadeaux

Il contient un des porte-plume "PRESSION"
avec le porte-mine assorti.

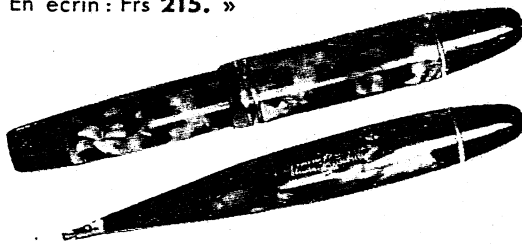
LE MODELE " PRESTO "

en noir seulement
N° 2 : Frs 95. »
N° 4 : Frs 110. »

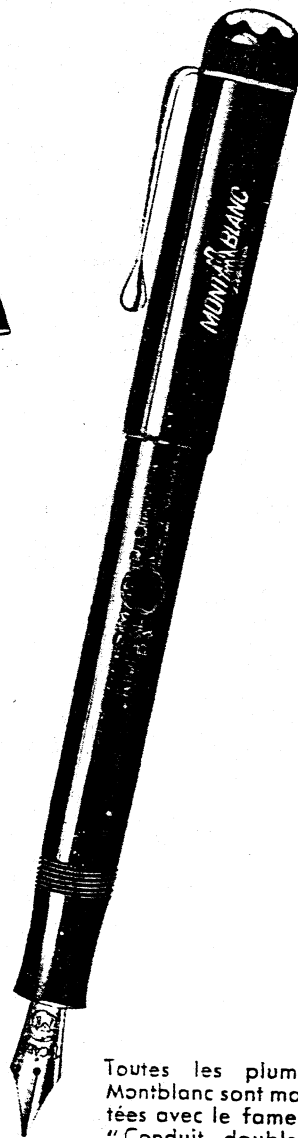


Le CADDY et son porte-mine

En écriin : Frs 215. »



Un stylo est comparable à une montre. Ce sont tous deux des serviteurs quotidiens, ils vivront longtemps avec vous et il faut les choisir "de marque" pour s'assurer de leurs services impeccables.



Toutes les plumes Montblanc sont montées avec le fameux "Conduit double".

MONTE

LE PORTE-CRAIE

pour les gros pointages
C'est un étui d'ébonite qui vous permet d'utiliser jusqu'au bout les craies de couleur "Mont-blanc".

Toutes les couleurs.
Toujours bien en main
quelle que soit la longueur de la craie.



N° Z
garni d'une
craie
Frs. ... 27. »

LES PORTE-MINES POUR LE BUREAU

quelques-uns parmi nos 70 modèles

N° 41
pour pointages,
deux couleurs
Frs. ... 34. »



N° 10
à mine noire
Frs. ... 23. »



POUR LA POCHE

N° 45

pour pointages, toutes les
couleurs.

Frs. ... 23. »

N° 03
à mine noire
Frs. ... 20. »



BLANC

LE STYLO A POINTE

Pour les doubles au manifold.

Pour l'écriture très rapide.

Il doit son succès à son fonctionnement irréprochable.

Ne fuit pas.

Ne se bouche pas.

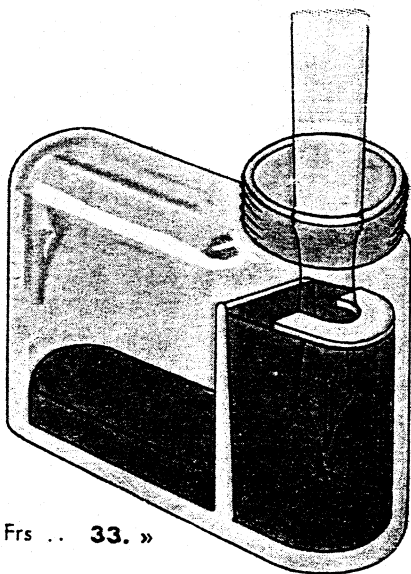
Se remplit automatiquement.

Noir, marbré .. Frs 50. »

Bleu, vert Frs 65. »

Luxe vert-bronze. Frs 100. »

LE REMPLISSEUR



Frs ... 33. »

Flacon pratique pour voyage et bureau.
Suffisamment profond pour porte-plume
de toutes dimensions.

Le stylo reste toujours propre.

Impossibilité d'abimer la plume.;

**Utilisation intégrale de l'encre en
réserve.**

